

**THEATRE DU
BRIANÇONNAIS**
SCÈNE CONVENTIONNÉE

Scène conventionnée pour les écritures d'ici et d'ailleurs.

DOSSIER DE PRESENTATION ET FICHE TECHNIQUE

Mise à jour juin 2018



Nous sommes heureux de vous accueillir au TDB (Théâtre du Briançonnais).

Les pages qui suivent vous permettront de prendre connaissance des caractéristiques techniques du bâtiment, de la salle de spectacle, de ses divers espaces, mais aussi des modalités d'utilisation de ses équipements.

Ce document est destiné à vous accueillir dans les conditions optimales de sécurité pour vous, l'équipe du théâtre et aussi les spectateurs. **En ce sens il est à considérer comme faisant partie intégrante du plan de prévention des risques.**

Nous vous remercions de nous retourner un exemplaire du document intitulé « plan de prévention des risques » que vous trouverez à la fin de ce dossier.

PRESENTATION DU THEÂTRE :

Situé à Briançon, à 1300 mètres d'altitude, le TDB, classé en établissement de type L2, dispose de :

- Une salle de spectacle à l'italienne de 364 places assises.
- Un espace scénique isolable par un rideau pare flamme.
- Loges sous la scène donnant accès de part et d'autre du plateau.
- D'espaces de stockage, accès décor et coulisses, à cours et à jardin.
- Un atelier de maintenance et stockage.
- Un hall d'accueil et une billetterie.
- Un bar et sa salle attenante pourvue d'un espace scénique. Cette salle peut servir aussi pour des repas, expositions, ateliers etc.
- Une salle pluriactivités : restauration, expositions, ateliers etc.
- Sanitaires.
- Un parking public.
- Le bâtiment est partagé avec un cinéma indépendant du théâtre mais dont le hall d'accueil est commun.
- Un accès internet ADSL par câble ou Wifi

La dernière rénovation du théâtre date de 1981. L'équipement est ancien et son état respire l'âge de sa longue vie. Cependant il est entretenu et il répond aux normes de sécurité requises pour son exploitation.

CONTACTS :

TEL ACCUEIL BILLETTERIE : 04 92 25 52 42

DIRECTION TECHNIQUE : JOËL REY

TEL : 04 92 25 52 46

PORTABLE : 07 86 25 21 45

COURRIEL : dirtech@theatre-du-brianconnais.eu

ADRESSE : 21 Avenue de la République 05100 Briançon

INTERNET : <http://www.theatre-du-brianconnais.eu/>

Plans PDF, dwg, fiche technique et photos téléchargeables dans informations/infos techniques

ACCES HIVERNAL A BRIANCON

Briançon est la plus haute ville d'Europe à 1300 mètres d'altitude.

LES CONSIGNES SUIVANTES SONT APPLICABLES DU 1^{er} NOVEMBRE AU 2 MAI

Depuis Grenoble par N91

Col du Lautaret, 2000 mètres d'altitude.

Interdit aux poids lourds > 26 t pendant cette période.

Equipements spéciaux obligatoires (pneus neige ou chaînes), même par beau temps.
Sans équipement la gendarmerie interdit l'accès au col - contrôles fréquents -
Protégez-vous contre le froid (gants et bonnets).

Depuis Turin par N94

Col de Montgenèvre, 1800 mètres d'altitude.

Interdit aux poids lourds > 26 t toute l'année sauf desserte sur Briançon.

Depuis Chambéry ou Grenoble par le tunnel du Fréjus (payant).

Quitter l'autoroute à Oulx (Italie), rejoindre la frontière par le col du Montgenèvre.

Consignes de circulation et de sécurité identiques au col du Lautaret.

Depuis Gap par N94



Les rampes de l'Argentière-La Bessée. 600m de dénivelé.

En cas de neige, les équipements spéciaux sont obligatoires dans les rampes
(Entre l'Argentière-La Bessée et Briançon).
Sans équipement la gendarmerie immobilise le véhicule -contrôles systématiques-

SE RENSEIGNER IMPERATIVEMENT AU 06 65 03 00 05 (CONSEIL GENERAL/INFOS ROUTES HAUTES ALPES)

Attention de manière générale, pour les véhicules en provenance du Nord de Briançon, suivant leur paramétrage, les GPS indiquent de passer par le tunnel de Fréjus, le coût est prohibitif à partir de 20m3 (classe 3) !! (Ci-dessous un extrait du tarif 2015 ou renseignez-vous avant sur le site du tunnel) :

<http://www.sftrf.fr/web/guest/tarif/tunnel>

 France: TVA 20%	<h2 style="margin: 0;">Tunnel Routier du Fréjus</h2> <p style="margin: 0;">Tarifs applicables à compter du 1^{er} janvier 2015 à 00h00</p>	 Italie: IVA 22%
--	--	--



Véhicules légers

En italique : tarifs sens Italie => France
Tarifs TTC en Euros



Poids lourds

En italique : tarifs sens Italie => France
Convois exceptionnels Escortes matières dangereuses
Tarifs TTC en Euros

Classe	Course simple	*Aller-Retour validité 7 jours	*Abonnement 10 passages validité 12 mois	**Abonnement 20 passages validité 24 mois	*Forfait nominatif 50 passages validité 30 jours
5 Moto, moto avec side-car ou remorque.	28,80 <i>29,30</i>	36,10 <i>36,70</i>	90,30 <i>91,80</i>	138,50 <i>141,00</i>	<i>Idem classe 1</i>
1 Véhicule ou ensemble de véhicules dont la hauteur au droit de l'essieu avant est inférieure à 1,30m et dont la hauteur totale est inférieure ou égale à 2m.	43,50 <i>44,20</i>	54,30 <i>55,20</i>	135,60 <i>137,90</i>	205,20 <i>208,00</i>	217,00 <i>220,60</i>
2 Véhicule ou ensemble de véhicules n'appartenant pas à la classe 1, dont la hauteur totale est supérieure à 2m et inférieure ou égale à 3m.	57,60 <i>58,50</i>	72,30 <i>73,50</i>	180,80 <i>183,80</i>	277,00 <i>282,00</i>	-

Aller-Retour*: pour les véhicules de classes 1, 2 et 5, le retour est valable jusqu'à 23h59 du 7ème jour suivant celui d'émission. Pour les véhicules des classes 3 et 4, le retour est valable jusqu'à 23h59 du 15ème jour suivant celui de l'émission.

L'utilisateur se présentant après l'échéance ou sur la même plateforme qu'à l'aller devra, sans exception, payer la différence entre le tarif de deux passages simples et le prix déjà payé.

- Abonnement* donnant droit à 10 passages simples pour une période de 12 mois consécutifs.
- Abonnement** donnant droit à 20 passages simples pour une période de 24 mois consécutifs.
- Possibilité de rechargement en voies de péage dès que le solde de 3 transits est atteint avant échéance.
- L'historique des transits peut être fourni en voies de péage ou par le Service Relations Clientèle.

Interdiction de faire transiter 2 véhicules qui se suivent avec le même abonnement (Délai d'une heure entre 2 passages).

Pour plus de renseignements: Service Relations Clientèle SFTRF (Tel: 04 79 20 26 09)
Situé sur l'aire de service de Saint Michel de Maurienne (après la barrière de péage direction Modane).
Site internet : www.tunneldufrejus.com

Classe	Sous classification Euro-polluant	Course Simple		Aller-Retour Validité 15 jours	
		France	Italie	France	Italie
3 Véhicule à deux essieux dont la hauteur totale est supérieure à 3m.	Euro 3-4-5-6	157,90	<i>160,50</i>	245,70	<i>249,80</i>
	Euro 1-2	167,10	<i>169,80</i>	260,00	<i>264,30</i>
4 Véhicule à trois essieux ou plus dont la hauteur totale est supérieure à 3m.	Euro 3-4-5-6	317,30	<i>322,50</i>	498,30	<i>506,60</i>
	Euro 1-2	335,70	<i>341,30</i>	527,30	<i>536,10</i>
Exceptionnels classe B	Euro 3-4-5-6	440,50	<i>447,80</i>		
	Euro 1-2	466,10	<i>473,80</i>		
Exceptionnels classe C	Euro 3-4-5-6	874,30	<i>888,80</i>		
	Euro 1-2	925,10	<i>940,00</i>		
Escortes matières dangereuses	Euro 3-4-5-6	127,80	<i>129,90</i>		
	Euro 1-2	135,20	<i>137,40</i>		
Escorte spécifique F <small>MD de classe 1, classification 1.3C et 1.3G (-5t) et de classe 2 Transit entre 23h00 et 5h00</small>	MD de classification 1 (1.3C & 1.3G) et de classification 2	590,20	<i>600,00</i>		

PL en Euro 1 interdits à compter du 1er mai 2015

Transit des matières dangereuses : arrêté préfectoral disponible au www.tunneldufrejus.com.

Transports exceptionnels : conditions particulières (renseignements auprès du Cesam)

Classe B : largeur comprise entre 2,81m et 3,50m

Classe C : largeur comprise entre 3,51m et 6m, ou longueur supérieure à 25m

GRANDE SALLE

1. DESCRIPTION

1.1. SALLE

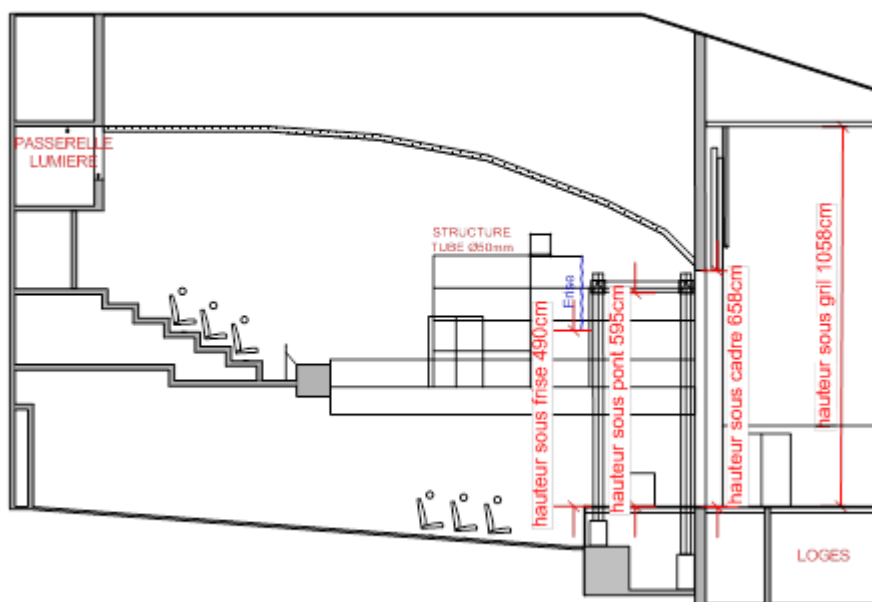
Salle avec balcon

Jauge maximum 364 places: 246 au parterre et 118 au balcon

Dimensions

Du fond de salle au proscenium... 1533 cm

Largeur..... 1440 cm



1.2. SCENE

Pente : 0%

Pas de dessous

Circulation de jardin à cour par les loges (niveau -1)

1.2.1. Draperie

En velours bleu roi

1 frise (sur structure fixe)

1 rideau d'avant-scène, ouverture à la grecque, commande manuelle à cour.

Ouverture maxi 825 cm

Hauteur sous frise 490 cm

1.2.2. Proscenium

Plaques en pin latté (peint en noir mat)
Largeur 1250 cm
Profondeur 310 cm
Hauteur parterre/ scène 112 cm

1.2.3. Rideau pare-flammes

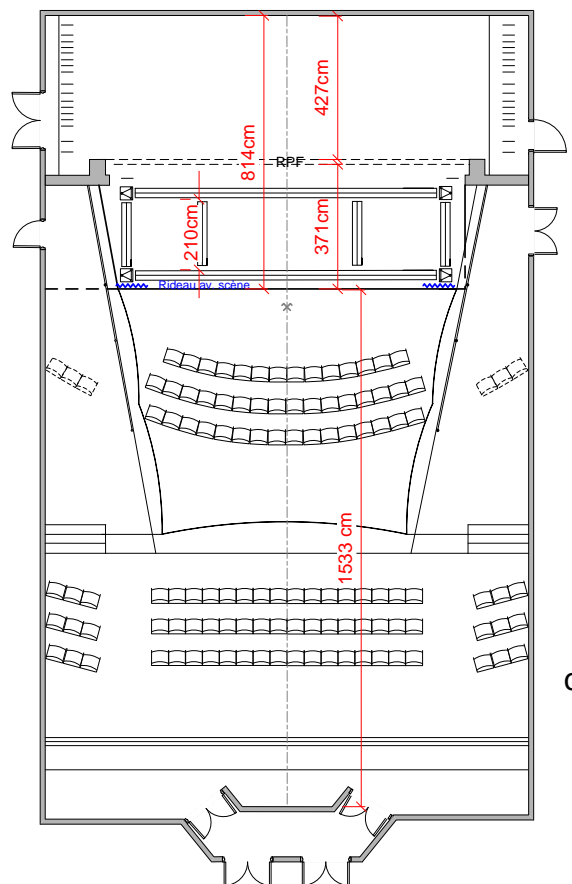
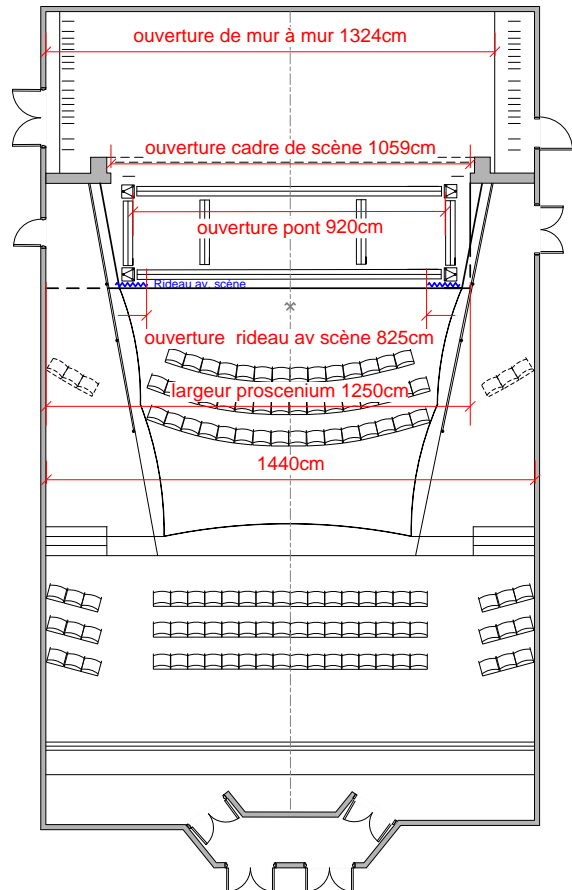
Empreinte au sol 16 cm
Distance du nez de scène 371 cm

1.2.4. Scène

Plancher en châtaignier (peint en noir mat)
Ouverture au cadre 1059 cm
Hauteur sous cadre 659 cm
Ouverture de mur à mur 1325 cm
Hauteur sous gril 1058 cm
Profondeur 427 cm

1.2.5. Gril

Hauteur sous gril 1058 cm
Accès par une échelle droite de 1100 cm
Plancher métallique à claire-voie.
Pas de point d'ancrage pour le levage.



COUR.

2. EQUIPEMENTS DE LEVAGE ET STRUCTURES D'ACCROCHES LUMIERE

2.1. EN SALLE

2.1.1. Passerelle lumière

En fond de salle : 2 tubes acier Ø50mm sur la largeur de la salle.

2.1.2. Structures

En tube acier Ø50mm au balcon jardin et
Pas de passerelle intermédiaire en salle.

2.2. SUR SCENE

2.2.1. Pont rectangulaire

Structure triangulée de section 300 sur embases.

Pont motorisé : 4 palans à chaîne 500kg

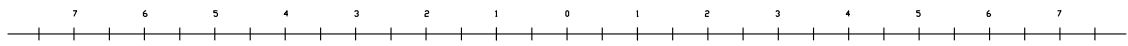
Dimensions intérieures:

Ouverture 920 cm

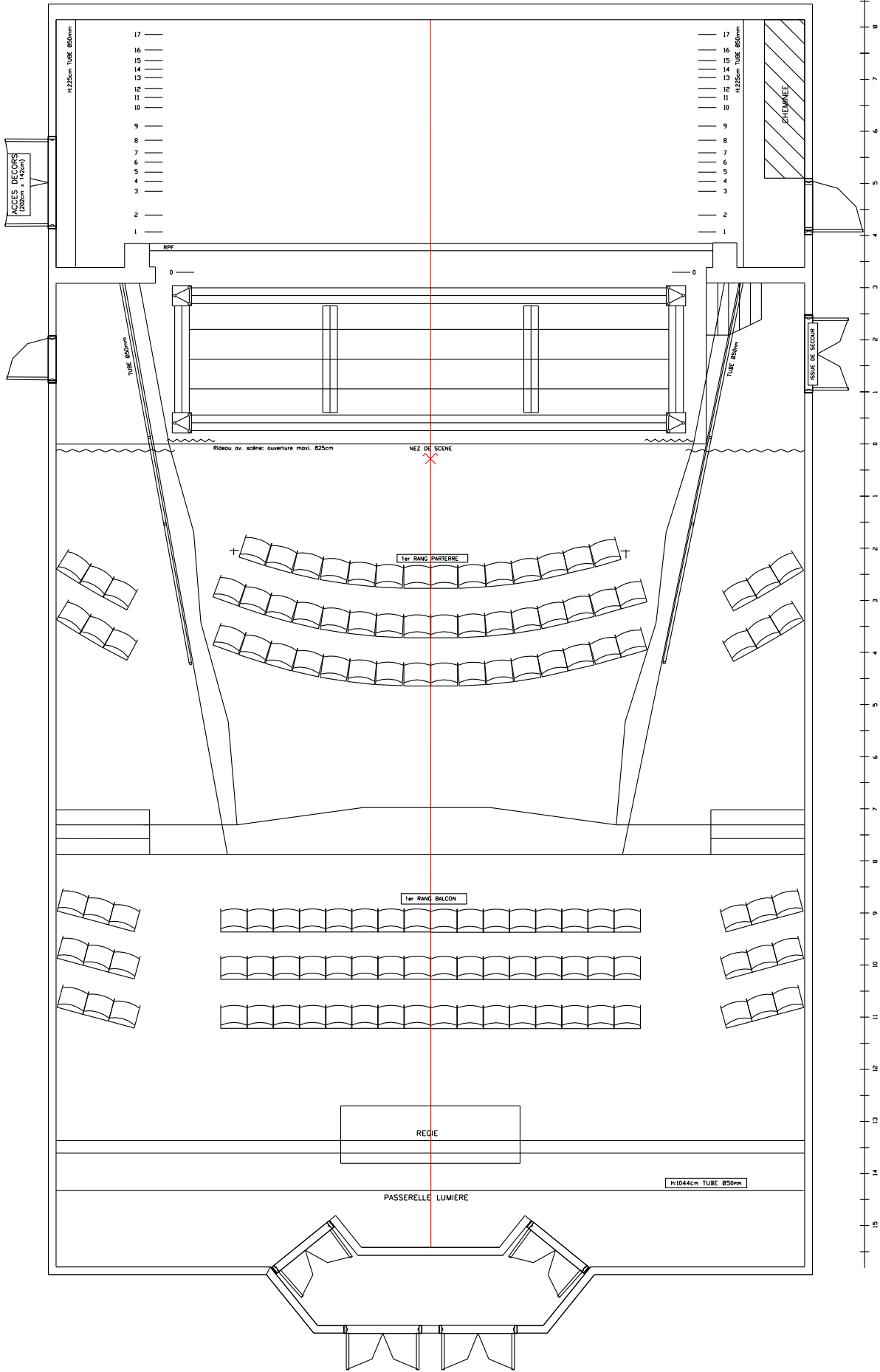
Profondeur 210 cm

Hauteur 595 cm

CMU 75,55 kg/m²



PORTEUSES LONGUEUR 11m



2.2.2. Le cintre

Nombre 17 porteuses manuelles contrebalancées
1 porteuse manuelle sur treuil

Commandes au plateau à cour
en passerelle de charge pour les 4 premières

Longueur des porteuses de P1 à P17 : 1100 cm (Ø 50 mm)
P 0 : 1000 cm (Ø 50 mm)

Nombre d'élingues par porteuses 4 (Ø 5 mm)

N° PORTEUSE	EQUIPEMENT	CMU (kg)	HAUTEUR MAXI (cm)	DISTANCE DU NEZ DE SCENE (cm)	ESPACE ENTRE PORTEUSES (cm)
0	treuil manuel	250	651	331	0-1 = 78
1	palanquée	166	1048	409	1-2 = 32
2	palanquée	172	1062	441	2-3 = 46
3	palanquée	172	1001	487	3-4 = 19
4	palanquée	166	806	506	4-5 = 18
5	contrebalancée	200	946	524	5-6 = 19
6	contrebalancée	200	946	543	6-7 = 18
7	contrebalancée	200	928	561	7-8 = 24
8	contrebalancée	340	869	585	8-9 = 27
9	contrebalancée	200	942	612	9-10 = 36
10	contrebalancée	200	932	648	10-11= 19
11	contrebalancée	200	923	667	11-12= 17
12	contrebalancée	200	950	684	12-13= 21
13	contrebalancée	200	950	705	13-14= 16
14	contrebalancée	200	937	721	14-15= 17
15	contrebalancée	200	937	738	15-16= 20
16	contrebalancée	200	931	758	16-17= 30
17	contrebalancée	300	930	788	

3. PUISSANCE ELECTRIQUE

3.1. Lumière

- local gradateur
250 A triphasé 1 x 32A P17 (3P+N+T),
 2 x 63A P17 (3P+N+T)
 4 x 90A Marechal (3P+N+T)
- sur scène à cour
63 A triphasé bornier (3P+N+T)

3.2. Son

- sur scène
32 A triphasé 1 x 32AP17 (3P+N+T)

3.3. Machinerie

- sur scène
10 A triphasé 1 x 16AP17 (3P+T)

4. REGIES

Les régies son et lumière sont ouvertes, en fond de salle au parterre, sous le balcon **sans autres possibilités.**

5. ACCES DECOR

Accès de plein pied par l'avenue du Lautaret.
Dimensions : 202 cm x 142 cm (seul accès possible)

6. LOGES

6.1. Description

Sous la scène (niveau -1)

Accès par les coulisses de jardin et cour

- 1 loge collective: équipée de deux toilettes et d'une douche.
- 4 loges artistes: équipées de table, miroirs, portants, lavabo.

Toutes les loges ont un système d'écoute de scène.

Possibilité d'installer des loges rapides au plateau à jardin et à cour.

6.2. Habillage

- 1 centrale vapeur
- 1 table à repasser
- 1 lave-linge
- 1 sèche-linge

1. MATERIEL LUMIERE

GRADATEURS

- 108 circuits x 3KW (salle grada) en Digiflight 6 Robert Juliat
- 3 circuits x 5 KW en Digitour VI Robert Juliat
- 24 x 3 KW en Digiflight 6 Robert Juliat (matériel volant)
- 4 Gradas RVE 4x1KW sur prise 16A

PUPITRES

- 1 AVAB PRONTO 256 circuits
- 1 ZERO 88 JESTER 24/48 circuits

PROJECTEURS :

Plans convexes

- 6 PC 2 kW Scenilux
- 12 PC 2 KW RJ HPC 329 (à dispositions 6 lentilles Fresnel)
- 26 PC 1 kW Scenilux
- 25 PC 1 kW RJ
- 10 PC 650 W ADB C51

Fresnel

- 2 5 kW Robert Juliat 350LF + volets 4 faces

Découpes

- 11 1 kW 614S Robert Juliat + 5 portes gobos + 7 iris
- 8 1 kW 613SX Robert Juliat + 8 portes gobos
- 12 2 kW 714SX2 Robert Juliat + 4 iris + 4 portes gobos **(10 sont installées en passerelle de face)**
- 4 2 KW 713 SX2 Robert Juliat
- 10 575 W HPL ETC Source Four Junior 25/50°+ 4 portes gobos

PC Longues portées

- 6 2 kW RJ

Basse tension

- 4 250 W

PAR

- 48 PAR 64 (CP 60/61/62)
- 12 PAR 36 F1 Lampes 4515 (30w/6v)
- 7 PAR 16 220 volts, lampes 25° et 50°

Horizon

- 18 1 kW asymétriques ADB
- 8 1 kW symétriques

Automatiques

- 3 Lyres asservies MAC 250 ENTOUR lampes MSD 250 lentilles 14°
- 2 Lyres asservies MAC 250 WASH lampes MSD 250

Divers

- 8 Pieds (6 x h. maxi. 235 cm et 2 x h. maxi. 375 cm)
- 4 Pieds élévateurs à treuil de 1.60 m à 3 m charge maxi : 70kg
- 12 Volets 4 faces pour PC
- 24 Platines de sol en bois

2- MATERIEL SON

DIFFUSION

Système Amadeus 33 Audio Line Array Diva M en façade comprenant :

- 2 SUB XL 18 au parterre
- 2 Renforts de grave M18 au parterre
- 2 x 3 Têtes Line array série M cluster au parterre
- 2 Renforts de grave M18 au balcon
- 2 x 3 Têtes Line Array série M cluster au balcon
- 2 Filtres Xilica XP2040 (4 in/ 8 out)

Système Amadeus 33 Audio ML 15A PLUS en volant

- 1 SUB ml 15 Actif
- 2 PMX 10

Retours de scène Amadeus

- 8 PMX 12
- 4 MPB 200

AMPLIFICATION

Système Amadeus

- 6 LAB C 48:4 pour Diva M Lab Gruppen
- 1 LAB C 48:4 pour 2 x XL12X Lab Gruppen
- 1 LAB FP3400 pour 2x PMX15 Lab Gruppen
- 1 filtre Amadeus

Retours de scène

- 1 LAB FP 3400 (2 canaux) Lab Gruppen
- 1 LAB FP 2400 (4 canaux) Lab Gruppen

MIXAGE

- 1 Console Yamaha M7CL 48 voies + bargraph + 1 carte insert MY8
- 1 Console Yamaha 01V96 /V2 16 voies dont 12 entrées mic/4 aux
- 1 Console Soundcraft Spirit 8/4 aux (2 pré-2 post)/4/2
- 1 Console Soundcraft EFX 8/2

PERIPHERIQUES

- 1 Préampli compresseur VT737SP Avalon
- 1 Réverbe PCM96 Lexicon
- 1 Limiteur compresseur DL241 Drawner
- 3 Equaliseurs FCS966 BSS

SUPPORTS

- 2 CD auto cue CD-01U PRO Tascam
- 2 MD auto cue MD350 Tascam
- 1 Enregistreur numérique DR100/MK2 Tascam

MICROPHONES

DYNAMIQUE

- 4 Beta 58 Shure
- 5 SM 58 Shure
- 6 SM 57 Shure
- 3 MD 421 Sennheiser
- 1 E 602 Sennheiser
- 1 TGX580 Beyer
- 2 D222 AKG
- 2 D330 BT AKG
- 1 D112 AKG

STATIQUE

- 4 SE 300B (cardio) AKG
- 1 C451 + CK1 AKG
- 2 C535 EB AKG
- 1 C414 B-XLII AKG
- 2 KM 184 NEUMAN

HF

- 1 UR4D Shure (double récepteur fréquences de 740 à 814MHZ)
- 1 UR2 + SM58 Shure (émetteur main)
- 1 UR1 Shure émetteur pocket
- 1 4088-C10 (cardio) DPA (micro serre tête couleur chair)

- 1 4060 (cardio) DPA (micro cravate couleur chair)
- 1 Câble adaptateur DPA vers émetteur Shure

MICROPHONES INSTRUMENTS

- 1 4099G DPA + adaptateur HF et filaire
- 3 pinces cuivre, guitare, violoncelle,
- 2 Beta 98 D/S SHURE

BOITIERS DE DIRECT

- 8 DI actives BSS AR133
- 4 DI actives SCV
- 4 DI passif SCV

INTERPHONIE

- 1 PS711 Canford Audio (centrale 3 canaux)
- 8 BP1 Canford Audio (postes interphones ceinture)

PIEDS DE MICRO

- 12 grands pieds de micros noirs K&M + perchettes
- 7 petits pieds de micros noirs K&M + 4 perchettes
- 3 pieds droits sur embase lourde K&M
- 10 grands pieds de micros chromés K&M +10 perchettes

PATCH AUDIO

- 1 32 IN/16 OUT Au plateau à jardin
- 1 24 IN/8 OUT 50 mètres Volant

MESURE ACCOUSTIQUE

- 1 DVM 1326 Sonomètre numérique Velleman

BACKLINE

- 1 Amplificateur guitare Fender Twin Reverb
- 1 Batterie Yamaha Recording Custom :
 - BD 18"
 - FT 14"
 - TT 12"
 - TT 10"
 - CC 14X5 ½ signature « Roy Haynes »
 - Accessoires : pied Hi-hat pearl H2000, pied CC Pearl S-1000, pédale BD Pearl
 - P-2000C, 6 pieds cymbals Pearl S1000, siege Pearl

3. MATERIEL MACHINERIE

RIDEAUX

- 8 Pendrillons 7 m x 2,20 m
- 2 Pendrillons 6 m x 2.30 m
- 2 Pendrillons..... 6 m x 3.80 m (allemande du pont)
- 2 Demi-fonds 7 m x 4,60 m
- 1 Frise 11 m x 3,00 m
- 1 Frise.....11 m x 2.20 m
- 3 Frises 11 m x 1,20 m
- 1 Frise 11 m x 0,80 m
- 1 Frise 11 m x 0,60 m

PATIENCES

- 1 Patience Rideau d'avant-scène commande manuelle à cours
- 1 Patience Rideau de fond de scène commande manuelle à cours et ouverture au milieu et recouvrement de 40 cm

ECRANS

- 1 Cyclorama face/retro 10 m x 7 m (pvc gris)
- 1 Ecran de projection 5 m x 3 m (pvc blanc laiteux)
- 1 Ecran de projection 8 m x 4.25 m (pvc blanc micro perforé)

TAPIS DE DANSE

- 5 Lés de 162 cm (PVC noir ou blanc) recouvrant entièrement le plateau

PRATICABLES

- 16 Praticables réglables (pantographe), dimensions 2 m x 1 m (5 hauteurs réglables de 20 cm à 1 m)

4. MATERIEL VIDEO

- 1 Vidéoprojecteur 2000 lumens Epson EH DM3 avec lecteur DVD intégré
- 1 Vidéoprojecteur 3300 lumens Panasonic PT-LW330ZE
- 1 Câble BNC 50 mètres sur touret
- 1 Câble VGA 30 mètres mâle/mâle

4. MATERIEL D'ELEVATION PERSONNEL

- 1 Nacelle GENIE. Hauteur maxi : 7 m
- Echelles diverses
- Escabeaux divers

Le réglage des lumières en Grande Salle se fait exclusivement à la GENIE.

ACCES EXTERIEUR DECOR	X		X			X	Balisage si nécessaire, gilet jaune si besoin.	Les manœuvres des véhicules se font sous les instructions des techniciens du théâtre et en respectant les usagers du bd du Lautaret, véhicules et piétons.
TRAVAIL DANS L'OBSCURITE	X		X					Tout passage d'un état d'éclairément à un état de pénombre ou noir total doit être communiqué au préalable à l'ensemble des intervenants
TRAVAIL EN MILIEU SONORE	X		X			X	bouchons d'oreille, casque antibruit.	Toute activité générant un niveau sonore élevé doit être communiquée au préalable à l'ensemble des intervenants afin que chacun puisse prendre des dispositions de protection auditive le cas échéant.
CUISINE	X			AUTORISATION PREALABLE DU DT		X		Les règles d'hygiène doivent être respectées.
MATERIEL HABILLEUSE, LAVAGE ET REPASSAGE	X			AUTORISATION PREALABLE DT OU TECHNICIENS				attention a débrancher la centrale vapeur en fin d'utilisation
ACCES AU COMBLES, TOITURE	X			AUTORISATION PREALABLE DU DT		X	baudrier, cordes, matériel d'assurance, échelles d'accès	
EVACUATION INCENDIE								TOUS LES INTERVENANTS EXTERIEURS DOIVENT SE CONFORMER AUX INSTRUCTIONS DONNEES PAR LES TECHNICIENS DU THEATRE

VALIDATION

THEÂTRE DU BRIANCONNAIS
NOM ET PRENOM: REY JOËL
FONCTION: DIRECTEUR TECHNIQUE
LE:
SIGNATURE ET CACHET

INTERVENANT EXTERIEUR/COMPAGNIE
NOM ET PRENOM:
FONCTION:
LE:
SIGNATURE ET CACHET