

TDB

SCÈNE CONVENTIONNÉE
D'INTÉRÊT NATIONAL
ART EN TERRITOIRE



FICHE TECHNIQUE

Mise à jour décembre 2019

CONTACTS

TEL ACCUEIL BILLETTERIE : 04 92 25 52 42

DIRECTION TECHNIQUE : FABRICE GERBER

TEL : 04 92 25 52 46

PORTABLE : 07 86 25 21 45

COURRIEL : dirtech@theatre-du-brianconnais.eu

ADRESSE : 21 Avenue de la République 05100 Briançon

INTERNET : [http://www .theatre-du-brianconnais.eu/](http://www.theatre-du-brianconnais.eu/)

ACCES HIVERNAL A BRIANCON

Briançon est la plus haute ville d'Europe à 1300 mètres d'altitude.

LES CONSIGNES SUIVANTES SONT APPLICABLES DU 1^{er} NOVEMBRE AU 2 MAI

Depuis Grenoble par N91

Col du Lautaret, 2000 mètres d'altitude.

Interdit aux poids lourds > 26 t pendant cette période.

Equipements spéciaux obligatoires (pneus neige ou chaînes), même par beau temps.
Sans équipement la gendarmerie interdit l'accès au col - contrôles fréquents -
Protégez-vous contre le froid (gants et bonnets).

Depuis Turin par N94

Col de Montgenèvre, 1800 mètres d'altitude.

Interdit aux poids lourds > 26 t toute l'année sauf desserte sur Briançon.

Depuis Chambéry ou Grenoble par le tunnel du Fréjus (payant).

Quitter l'autoroute à Oulx (Italie), rejoindre la frontière par le col du Montgenèvre.

Consignes de circulation et de sécurité identiques au col du Lautaret.

Depuis Gap par N94

Les rampes de l'Argentière-La Bessée. 600m de dénivelé.

En cas de neige, les équipements spéciaux sont obligatoires dans les rampes
(Entre l'Argentière-La Bessée et Briançon).
Sans équipement la gendarmerie immobilise le véhicule -contrôles systématiques-

SE RENSEIGNER IMPERATIVEMENT AU 06 65 03 00 05 (CONSEIL GENERAL/INFOS ROUTES HAUTES ALPES)

GRANDE SALLE

1. DESCRIPTION

1.1. SALLE

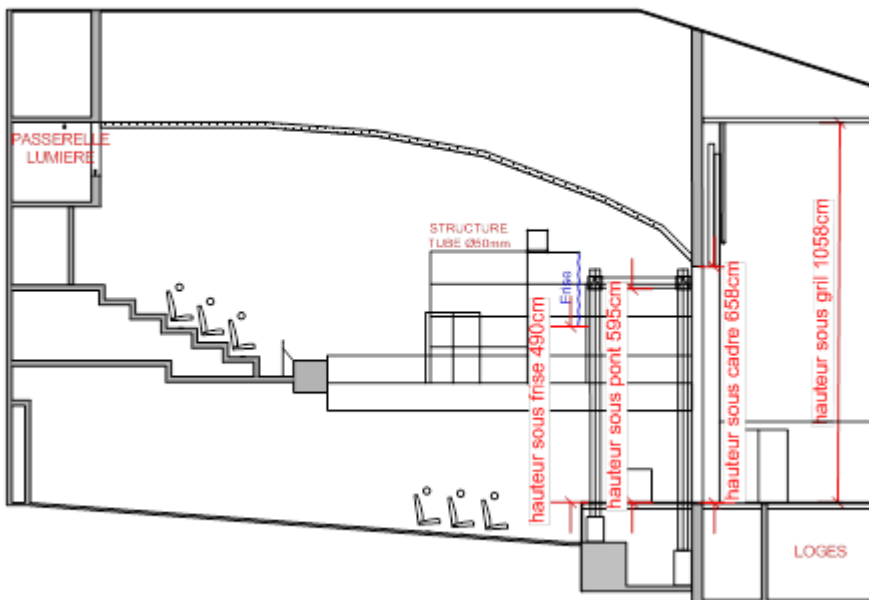
Salle avec balcon

Jauge maximum 364 places: 246 au parterre et 118 au balcon

Dimensions

Du fond de salle au proscenium.....1533 cm

Largeur.....1440 cm



1.2. SCENE

Pente : 0%

Pas de dessous

Circulation de jardin à cour par les loges (niveau -1)

1.2.1. Draperie

En velours bleu roi

1 frise (sur structure fixe)

1 rideau d'avant-scène, ouverture à la grecque, commande manuelle à cour.

Ouverture maxi 825 cm

Hauteur sous frise 490 cm

1.2.2. Proscenium

Plaques en pin latté (noir)

Largeur 1250 cm

Profondeur 310 cm

Hauteur parterre/ scène 112 cm

1.2.3. Rideau pare-flammes

Empreinte au sol 16 cm

Distance du nez de scène 371 cm

1.2.4. Scène

Plancher en châtaignier (noir)

Ouverture au cadre 1059 cm

Hauteur sous cadre 659 cm

Ouverture de mur à mur 1325 cm

Hauteur sous gril..... 1058 cm

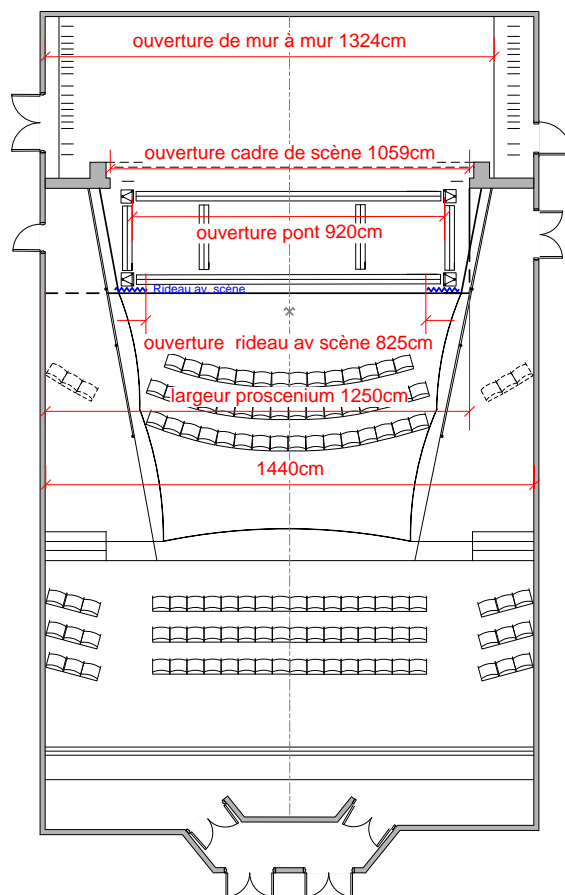
Profondeur 427 cm

1.2.5. Gril

Hauteur sous gril..... 1058 cm

Accès par une échelle droite de.... 1100 cm

Plancher métallique à claire-voie.



2. EQUIPEMENTS DE LEVAGE ET STRUCTURES D'ACCROCHES LUMIERE

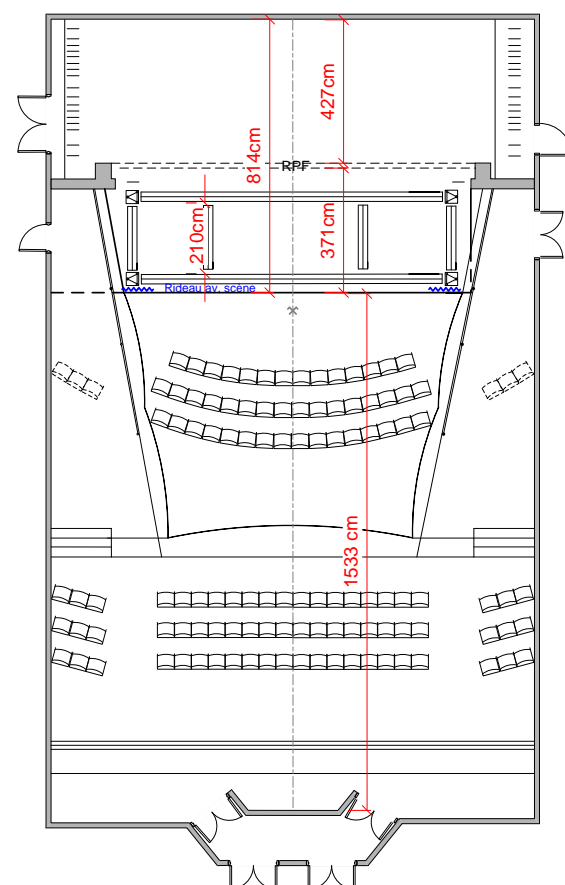
2.1. EN SALLE

2.1.1. Passerelle lumière

En fond de salle : 2 tubes acier Ø50mm sur la largeur de la salle.

2.1.2. Structures

En tube acier Ø50mm au balcon jardin et cour.
Pas de passerelle intermédiaire en salle.



2.2. SUR SCENE

2.2.1. Pont rectangulaire

Structure triangulée de section 300 sur embases
Pont motorisé : 4 palans à chaîne 500 daN .

Dimensions intérieures
ouverture 920 cm
profondeur 210 cm
hauteur 595 cm
CMU 75daN/m²

2.2.2. Les cintres

Nombre 17 porteuses manuelles contrebalancées
1 porteuse manuelle sur treuil

Commandes au plateau à cour
en passerelle de charge pour les 4 premières

Longueur des porteuses de P1 à P17 : 1100 cm (Ø 50 mm)
P 0 : 1000 cm (Ø 50 mm)

Nombre d'élingues par porteuses : 4 (Ø 5 mm)

N° PORTEUSE	EQUIPEMENT	CMU (daN)	HAUTEUR MAXI (cm)	DISTANCE DU NEZ DE SCENE (cm)	ESPACE ENTRE PORTEUSES (cm)
0	treuil manuel	250	651	331	0-1 = 78
1	palanquée	166	1048	409	1-2 = 32
2	palanquée	172	1062	441	2-3 = 46
3	palanquée	172	1001	487	3-4 = 19
4	palanquée	166	806	506	4-5 = 18
5	contrebalancée	200	946	524	5-6 = 19
6	contrebalancée	200	946	543	6-7 = 18
7	contrebalancée	200	928	561	7-8 = 24
8	contrebalancée	340	869	585	8-9 = 27
9	contrebalancée	200	942	612	9-10 = 36
10	contrebalancée	200	932	648	10-11 = 19
11	contrebalancée	200	923	667	11-12 = 17
12	contrebalancée	200	950	684	12-13 = 21
13	contrebalancée	200	950	705	13-14 = 16
14	contrebalancée	200	937	721	14-15 = 17
15	contrebalancée	200	937	738	15-16 = 20
16	contrebalancée	200	931	758	16-17 = 30
17	contrebalancée	300	930	788	

3. PUISSANCE ELECTRIQUE

3.1. Lumière

- local gradateur
250 A 1 x 32A (3P+N+T) P17
 2 x 63A (3P+N+T) P17
 4 x 90A (3P+N+T) Marechal
- sur scène à cour
63 A (3P+N+T) bornier

3.2. Son

- sur scène
32 A (3P+N+T) P17

3.3. Machinerie

- sur scène
10 A (3P+T) P17

4. REGIES

Les régies son et lumière sont ouvertes, en fond de salle au parterre, sous le balcon **sans autres possibilités.**

5. ACCES DECOR

Accès de plein pied par l'avenue du Lautaret.
Dimensions : 202 cm x 142 cm (seul accès possible)

6. LOGES

6.1. Description

Sous la scène (niveau -1)

Accès par les coulisses de jardin et cour

- 1 loge collective: équipée de deux toilettes et d'une douche.
- 4 loges artistes: équipées de table, miroirs, portants, lavabo.

Toutes les loges ont un système d'écoute de scène.

Possibilité d'installer des loges rapides au plateau à jardin et à cour.

6.2. Habillage

- 1 centrale vapeur
- 1 table à repasser
- 1 lave-linge
- 1 sèche-linge

PIANO BAR

1. DESCRIPTION

Salle polyvalente d'une surface totale de 200 m² équipée d'un bar.
Au 1^{er} étage du bâtiment

Jauge

Debout 300 personnes
Assis 156 personnes

Dimensions

Longueur 2070 cm
Largeur 1072 cm
Hauteur (au plus bas) 400 cm

Sol

Plancher en chêne.

ACCES DECOR

Coté boulevard du Lautaret, rampe en métal déployé.
Dimensions : 137 cm x 199 cm

OCCULTATION

Baies vitrées sur la totalité des façades sud et ouest.
Occultation par rideaux (velour) montés sur patience

Eclairage salle

Projecteurs type PC en périphérie et sur grada.

SCENE

Espace scénique concert 24 m² (12 praticables)
largeur 600 cm
profondeur 400 cm

STRUCTURES D'ACCROCHE SUR SCENE :

Espace scénique

Pont rectangulaire en structure triangulée de 250

Dimensions intérieures

Ouverture 650 cm
Profondeur 450 cm
Hauteur 320 cm

Dans la salle

- Tubes acier Ø50mm (cf. plan)
- 2 potences orientables pour HP sur les piliers béton

REGIES

Pas d'espace régie fixe. En configuration concert, les régies, placées en milieu de salle, ne sont pas rehaussées.

ALIMENTATION ELECTRIQUE

Lumière

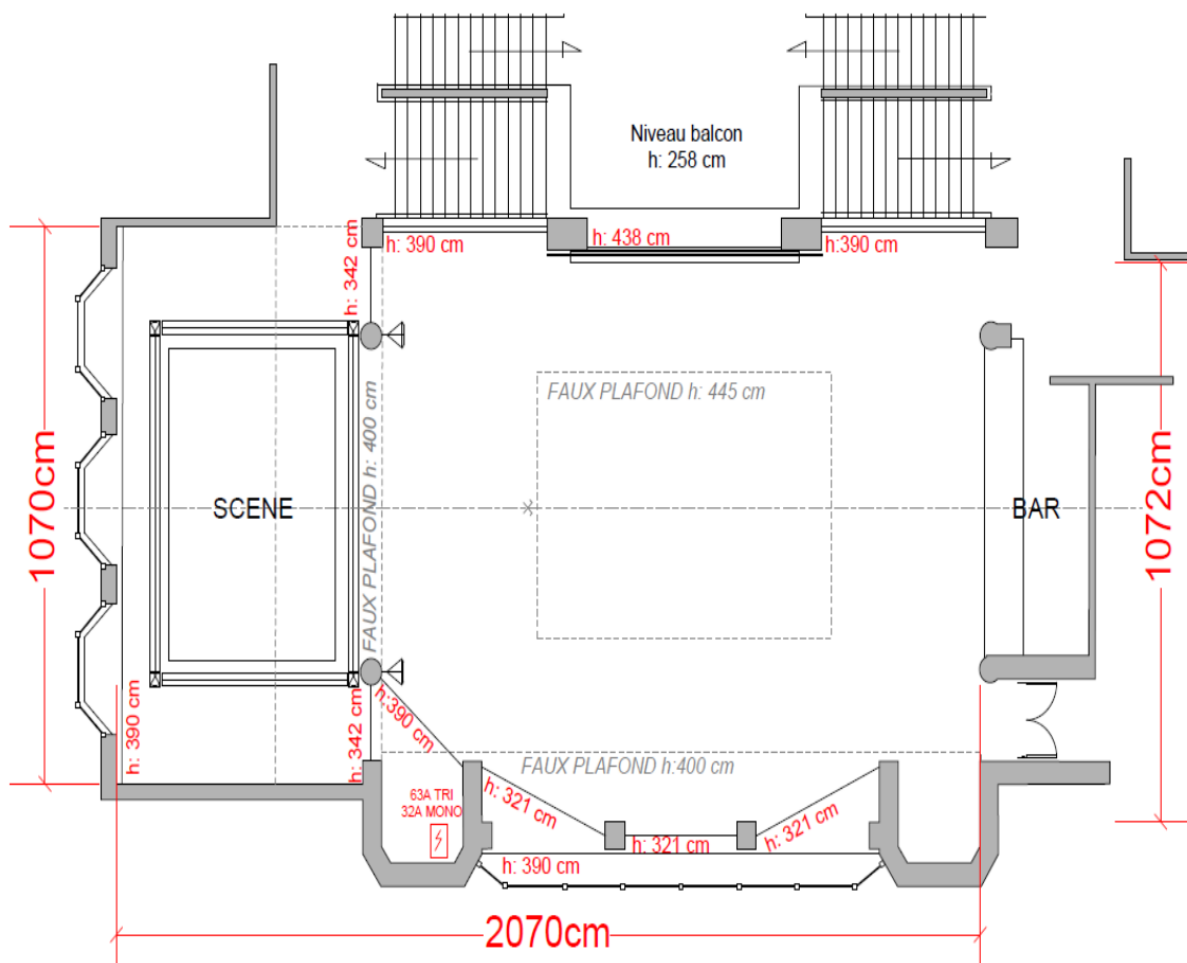
63 A (3P+N+T) bornier
32 A (3P+N+T) P17

Son

32 A (2P +T) P17

LOGES

En salle 6, adjacente côté cour de la scène



LISTE MATERIEL

GS matériel dédié Grande Salle

PB matériel dédié Piano Bar

1. MATERIEL LUMIERE

GRADATEURS

- 132 x 3 kW Digi VI RJ _____ GS
- 3 x 5 kW Digi VI RJ _____
- 24 x 3 kW Digi VI RJ _____ PB
- 4 x 1 kW16A BOX45 _____

PUPITRES

- ION XE 20- EOS + FADER WING 40
- ZERO 88 JESTER 24/48 circuits

PROJECTEURS :

Plans convexes

- 12 PC 2500 W RJ HPC 329
- 25 PC 1000 W RJ
- 10 PC 650 W ADB C51
- 26 PC 1000 W Scenilux _____ PB
- 13 PC 650 W Scenilux _____ PB

Fresnel

- 2 5 kW RJ 350LF + volets 4 faces

Découpes

- 11 614S RJ
- 8 613SX RJ
- 12 714SX2 RJ (10 en passerelle de face)
- 4 713 SX2 RJ
- 10 575 W HPL ETC S4 Junior 25/50°+ 4 portes gobos

Basse tension

- 4 250 W Scenilux

PAR

- 60 PAR 64 (CP 60/61/62)
- 12 PAR 36 F1 Lampes 4515 (30w/6v)
- 7 PAR 16 220 volts, lampes 25° et 50°

PAR LED

- 8 colorado 2 solo

Cycliodes

- 18 1 kW asymétriques ADB

Lyres asservies

- 3 MAC 250 ENTOUR MSD 250 lentilles 14°
- 2 MAC 250 WASH MSD 250

Divers

- 8 Pieds (6 x h. maxi. 235 cm et 2 x h. maxi. 375 cm)
- 4 Pieds élévateurs à treuil de 1.60 m à 3 m charge maxi : 70kg

2- MATERIEL SON

DIFFUSION

systeme amadeus 33 audio line array diva m _____ GS

parterre

- 2 SUB XL 18 au
- 2 Renforts de grave M18
- 2 x 3 Têtes Line array série M

balcon

- 2 Renforts de grave M18
- 2 x 3 Têtes Line Array série M
- 2 Filtres Xilica XP2040 (4 in/ 8 out)

systeme amadeus 33 audio _____ PB

- 2 PMX 15
- 2 Sub XL18X
- 1 Filtres Xilica XP2040 (2 in / 4 out)

systeme amadeus 33 audio ml 15a plus

- 1 SUB ml 15 Actif
- 2 PMX 10

retours de scene amadeus

- 8 PMX 12
- 4 MPB 200

AMPLIFICATION

systeme amadeus

- 6 LAB C 48:4 pour Diva M Lab Gruppen
- 1 LAB C 48:4 pour 2 x XL12X Lab Gruppen
- 1 LAB FP3400 pour 2x PMX15 Lab Gruppen
- 1 filtre Amadeus

retours de scene

- 1 LAB FP 3400 (2 canaux) Lab Gruppen
- 1 LAB FP 2400 (4 canaux) Lab Gruppen

MIXAGE

- 1 Console Yamaha M7CL 48 voies + bargraph + 1 carte insert MY8
- 1 Console Yamaha 01V96 /V2 16 voies dont 12 entrées mic/4 aux
- 1 Console Soundcraft EFX 8/2

PERIPHERIQUES

- 1 Préampli compresseur VT737SP Avalon
- 1 Réverbe PCM96 Lexicon
- 1 Limiteur compresseur DL241 Drawner
- 3 Equaliseurs FCS966 BSS

SUPPORTS

- 2 CD auto cue CD-01U PRO Tascam
- 2 MD auto cue MD350 Tascam
- 1 Enregistreur numérique DR100/MK2 Tascam

MICROPHONES

dynamique

- 4 Beta 58 Shure
- 5 SM 58 Shure
- 5 SM 57 Shure
- 3 MD 421 Sennheiser
- 1 E 602 Sennheiser
- 1 D112 AKG

statique

- 4 SE 300B (cardio) AKG
- 1 C451 + CK1 AKG
- 2 C535 EB AKG
- 2 C414 B-XLII AKG
- 4 KM 184 NEUMAN

HF

- 1 4088-C10 (cardio) DPA (micro serre tête couleur chair)
- 1 4060 (cardio) DPA (micro cravate couleur chair)
- 1 Câble adaptateur DPA vers émetteur Shure

microphones instruments

- 1 4099G DPA + adaptateur HF et filaire
- 3 pinces cuivre, guitare, violoncelle, contre-basse
- 2 Beta 98 D/S SHURE

BOITIERS DE DIRECT

- 7 DI actives BSS AR133
- 4 DI actives SCV
- 2 DI passif SCV

INTERPHONIE

- 1 PS711 Canford Audio (centrale 3 canaux)
- 8 BP1 Canford Audio (postes interphones ceinture)

PIEDS DE MICRO

- 12 grands pieds de micros noirs K&M + perchettes
- 7 petits pieds de micros noirs K&M + 4 perchettes
- 3 pieds droits sur embase lourde K&M
- 10 grands pieds de micros chromés K&M +10 perchettes

PUPITRES

- x10

PATCH AUDIO

- 1 32 IN/16 OUT _____ GS
- 1 24 IN/8 OUT 50m

MESURE ACCOUSTIQUE

- 1 DVM 1326 Sonomètre numérique Velleman

BACKLINE

- 1 Amplificateur guitare Twin Reverb Fender
- 1 Batterie Recording Custom Yamaha
 - BD 18"+20"
 - FT 14"+16"
 - TT 14"
 - TT 12"x2
 - TT 10"x2
 - CC 14X5 ½ signature « Roy Haynes »
 - Accessoires : pied Hi-hat pearl H2000, pied CC Pearl S-1000, pédale BD Pearl P-2000C, 6 pieds cymbals Pearl S1000, siege Pearl

3. MATERIEL MACHINERIE

RIDEAUX

- 8 Pendrillons 7 m x 2,20 m
- 2 Pendrillons 6 m x 2.30 m
- 2 Pendrillons..... 6 m x 3.80 m (allemande du pont)
- 2 Demi-fonds 7 m x 4,60 m
- 1 Frise 11 m x 3,00 m
- 1 Frise.....11 m x 2.20 m
- 3 Frises 11 m x 1,20 m
- 1 Frise 11 m x 0,80 m
- 1 Frise 11 m x 0,60 m

PATIENCECES

- 1 Patience Rideau d'avant-scène commande manuelle à cours
- 1 Patience Rideau de fond de scène ouverture au milieu

ECRANS

- 1 Cyclorama face/retro 10 m x 7 m (pvc gris)
- 1 Ecran de projection 5 m x 3 m (pvc blanc laiteux)

TAPIS DE DANSE

- 5 Lés de 162 cm PVC noir ou blanc recouvrant entièrement le plateau
- 5 Lés de 162 cm PVC noir ou gris

PRATICABLES

- 16 Praticables réglables (pantographe), dimensions 2 m x 1 m (0.20, 0.40,0.60, 0.80 et 1m)

4. MATERIEL VIDEO

- 1 Vidéoprojecteur 2000 lumens Epson EH DM3 avec lecteur DVD intégré
- 1 Vidéoprojecteur 3300 lumens Panasonic PT-LW330ZE
- 1 Câble BNC 50 mètres sur touret
- 1 Câble VGA 30 mètres mâle/mâle

4. MATERIEL D'ELEVATION PERSONNEL

- 1 Nacelle GENIE. Hauteur maxi : 7 m
- Echelles diverses

Le réglage des lumières en Grande Salle se fait exclusivement à la GENIE

